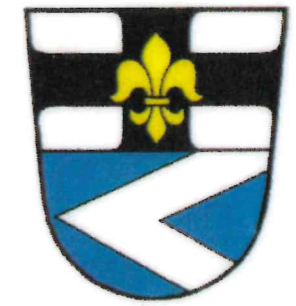




Zu Vermieten!!!



Die Gemeinde Sielenbach baut zur Zeit das neue **8-Familien-Sozialwohnhaus am Breitenwiesweg**.

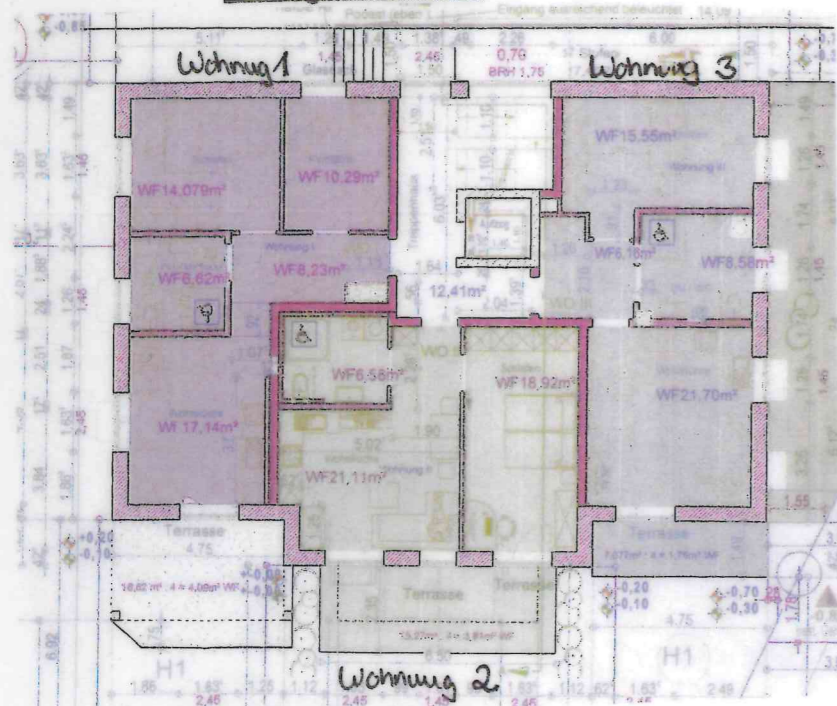
Es entstehen dort 8 Wohnungen, die ca. im Mai / Juni 2020 bezugsfertig sind.

Interessenten können sich in der Zeit vom **30. August 2019 bis einschließlich 27. September 2019** schriftlich auf eine Wohnung bewerben.

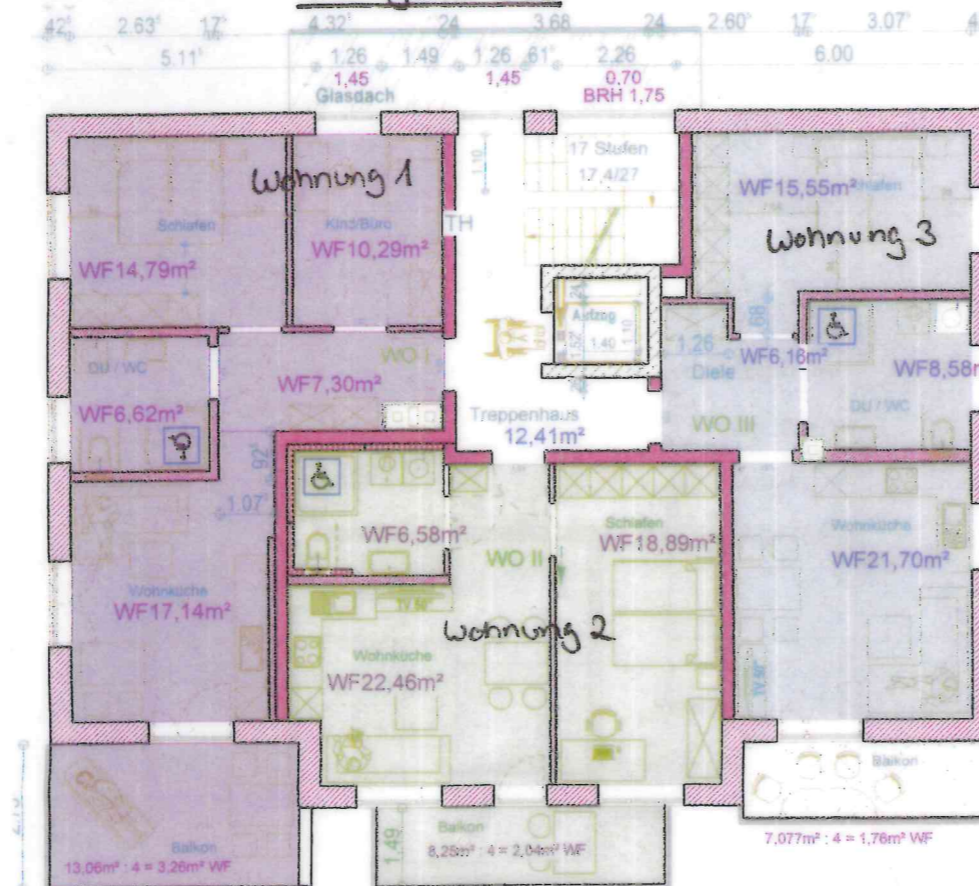
Wer eine Wohnung erhält entscheidet der Gemeinderat in der Oktober-Sitzung.

Hier die Wohnungen:

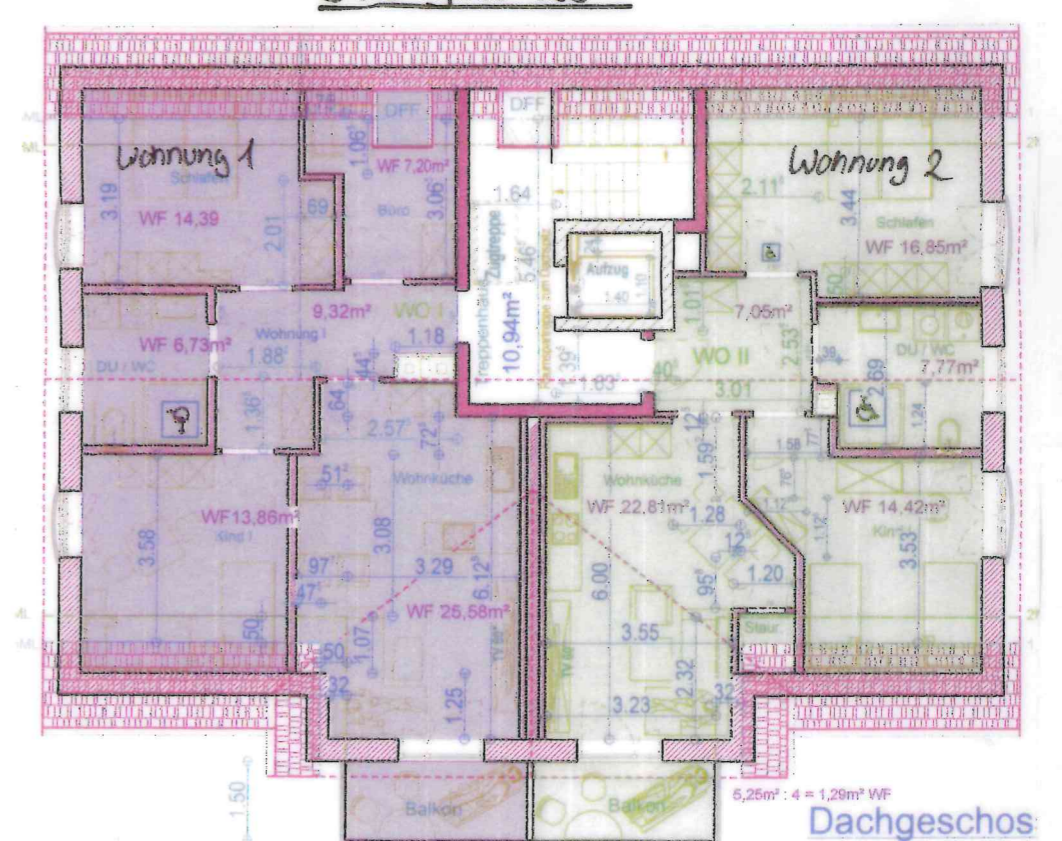
Erdgeschoss:



Obergeschoss:



Dachgeschoss:



Wohnung 1:
Wohnküche (17,14 m²), Bad (6,6 m²),
Schlafzimmer (14,8 m²), Kind (10,3 m²), Diele (8,2 m²)
Terrasse (4,1 m²)

Wohnung 2:
Wohnküche (21,1 m²), Bad (6,6 m²), Schlafzimmer (19 m²)
Terrasse (3,8 m²)

Wohnung 3:
Wohnküche (21,7 m²), Bad (8,5 m²), Schlafzimmer (15,5 m²),
Diele (6,2 m²), Terrasse (1,8 m²)

Wohnung 1:
Wohnküche (17,1 m²), Bad (6,6 m²), Schlafzimmer (14,8 m²),
Kind (10,3 m²), Diele (7,3 m²), Balkon (3,3 m²)

Wohnung 2:
Wohnküche (22,5 m²), Bad (6,6 m²), Schlafzimmer (18,9 m²),
Balkon (2,0 m²)

Wohnung 3:
Wohnküche (21,7 m²), Bad (8,6 m²), Schlafzimmer (15,6 m²),
Diele (6,2 m²), Balkon (1,8 m²)

Wohnung 1:
Wohnküche (25,6 m²), Bad (6,7 m²), Schlafzimmer (14,4 m²),
Büro/HWR (6,42 m²), Kind (13,9 m²), Diele (9,3 m²)
Balkon (1,3 m²)

Wohnung 2:
Wohnküche (22,8 m²), Bad (7,8 m²), Schlafzimmer (16,9 m²)
Kind (14,4 m²), Diele (7,1 m²), Balkon (1,3 m²)